

# AI 5M IP MFZ IR Dome

NVD13-Z5-R

## Features

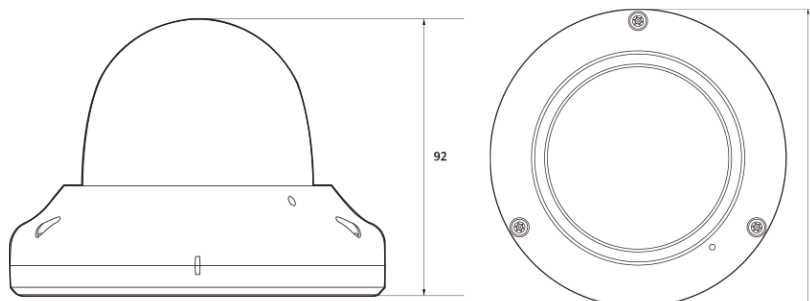
---

- 5MP AI 카메라
- 지능형 영상 분석 이벤트 지원
- 최대 해상도 2592(수평)X1944(수직)/30fps
- 수평 화각 106도(광각)~35도(줌)/광학 4배
- Day & Night(ICR)/IR 가시 거리 25미터
- 역광 보정(WDR)
- SD/SDHC/SDXC 메모리 슬롯
- PoE IEEE 802.3af/Class3
- IP67/IK10
- 내장마이크
- 국내 제조 및 연구 개발



## Dimension (mm)

---



Specification

| 비디오                         |                                   |
|-----------------------------|-----------------------------------|
| 이미지 센서                      | 1/2.4" 5.17M CMOS                 |
| 채널 수                        | 1                                 |
| 총 화소                        | 2608(H) X 1984(V)                 |
| 최대 해상도                      | 2592(H) X 1944(V)                 |
| 최저저도                        | COLOR: 0.1Lux<br>BW: 0Lux with IR |
| 설치자용 비디오 출력 (2nd Video Out) | No                                |
| 신호 대 잡음비                    | 50dB                              |
| 주사 방식                       | Progressive Scan                  |
| 렌즈                          |                                   |
| 초점 거리                       | 2.8~12mm                          |
| 조리개                         | F1.6                              |
| 렌즈 타입                       | Motorized_Varifocal               |
| IRIS 제어                     | P-IRIS                            |
| 화각                          | D:41 ~127 , H:35 ~106 , V:20 ~56  |
| 팬 / 틸트 / 줌                  | Zoom :X4.2 Optical                |
| 카메라 기능                      |                                   |
| 전자식 셔터 속도                   | Auto / Manual (1/3 ~ 1/100,000)   |
| 자동 이득 조절                    | Auto                              |
| 주간 야간 모드                    | TDN (True Day & Night)            |
| 노이즈 제거                      | 3D DNR                            |
| 와이드 다이내믹 레인지                | WDR(2x)                           |
| 다이내믹 레인지                    | 120dB or above                    |
| LED 수량                      | H2IR                              |
| LED 도달거리                    | 80ft(25m)                         |
| 프라이버시 기능                    | Yes                               |
| 기타 기능                       | Motion-Detection Mirror&Flip      |
| 지능형                         |                                   |
| AI 지능형                      | Yes                               |
| 인코더                         |                                   |
| 비디오 압축 방식                   | H.264 H.265 MJPEG                 |

| 인코더          |  |
|--------------|--|
| 지원 해상도       | H.265 : 2592x1944/2560x1440/1920x1080<br>H.264 : 2592x1944/2560x1440/1920x1080<br>MJPEG : 1920x1080/1280x720/800x600/768x432/704x576/704x480/640x480/640x360/352x288/352x240 |
| 지능형 코덱       | Yes  |
| 멀티 스트리밍      | Triple Streaming(3rd Only MJPEG)   |
| 비디오 비트레이트    | 256Kbps~8Mbps  |
| 비트레이트 제어     | Multi Streaming CBR/VBR at H.264,H.265 (Controllable frame rate and Bandwidth)   |
| 비디오 비트레이트 추가 | Multi-rate for Preview and Recording   |
| 오디오 압축 방식    | G.711 ulaw/AAC   |
| 기타 기능        | Dynamic ROI(Region of Interest)  |

| 입출력 & 이벤트 |   |
|-----------|---|
| 오디오 입출력   | Mic /1 Line Output  |
| 알람 입출력    | 1 Line/1 Line   |
| 마이크       | Yes   |
| 이벤트 동작    | Motion Alarm Network Disconnection Temperature Critical Illegal Login Schedule Sensor Detection |
| 알림        | FTP E-Mail Alarm Out SD Card  |

| 네트워크     |  |
|----------|--|
| 이더넷      | RJ45 (10/100Base-T)  |
| 프로토콜     | TCP/IP ICMP HTTP/S FTP DHCP DNS DDNS RTP RTSP NTP UPnP SMTP IGMP 802.1X QoS IPv4/6 UDP Bonjour SSL/TLS PPPoE SNMP WebSocket/s SRTP SFTP ONVIFONVIF |
| 보안       | HTTPS(SSL) IP filtering 802.1x   |
| 응용 인터페이스 | CGI API ONVIF  |
| 웹뷰어      | MS Edge® Google Chrome®  |
| 지원 언어    | English Korean Japanese  |
| 메모리      | Micro SD Micro SDHC Micro SDXC   |
| SD 카드 소켓 | 1  |

| 전원    |   |
|-------|---|
| 전원    | Adaptor is not included DC12V PoE IEEE 802.3af Class3 |
| 소비 전력 | DC Max: 8.2W PoE Max: 9.5W                            |

| 동작 환경    |                           |
|----------|---------------------------|
| 동작 온도    | -30°C ~ 50°C              |
| 콜드 스타트   | No                        |
| 동작 습도    | 10-90% RH(Non-Condensing) |
| 충격 대응    | IK10                      |
| 방진 방수 대응 | IP67                      |







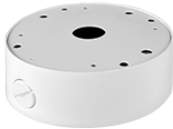

동작 환경

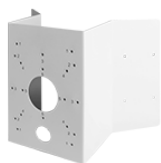
|    |             |
|----|-------------|
| 인증 | FCC CE ROHS |
|----|-------------|

외관

|                |                      |
|----------------|----------------------|
| 하우징 모델명        | VD13                 |
| 케이스 타입         | Outdoor Dome         |
| 재질             | Aluminum-Die Casting |
| 색상             | White                |
| 크기 (W X D X H) | 125mm<br>92mm        |
| 무게             | 0.52kg               |

Compatible Accessories

|   |  |  |   |
|---|--|--|---|
|  <p><b>BJC11</b><br/>JUNCTION BRACKET</p> |  <p><b>BC10 NPT</b></p>                 |  <p><b>GP02</b><br/>Gang Bracket</p>            |  <p><b>BJC03</b><br/>Junction Bracket</p>   |
|  <p><b>BW10</b><br/>Wall Bracket</p>     |  <p><b>BC10</b><br/>Ceiling Bracket</p> |  <p><b>BJC09</b><br/>Wall Junction Bracket</p> |  <p><b>BP01</b><br/>Pole Mount Bracket</p> |



**BCO01**

Corner Mount Bracket