

2023 CPRO SECURITY SOLUTIONS

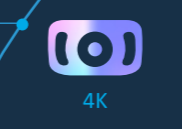
AI

2023 CPRO SECURITY SOLUTIONS

VER. 2309



DEEP LEARNING BASED AI CAMERA



R&D 센터
경기도 성남시 분당구 판교로255번길 58, (써브타워) 501호 우 13486
Tel + 82. 31. 735. 0300
Fax + 82. 31. 735. 5453
E-mail st@cpro-cam.com

한국 공장 (본사)
경기도 성남시 중원구 갈매치로 234, 605~607호 (상대원동, SK 지식산업센터) 우 13211
Tel + 82. 31. 735. 0300
Fax + 82. 31. 735. 5453
E-mail st@cpro-cam.com

베트남 공장
DongTho Industrial Complex, Yen Phong district, BacNinh province, Viet nam.
Tel + 84. 96. 105. 1110
Fax + 84. 2413. 883. 909

www.cpro-cam.com





27년 역사의 CCTV 개발 제조 전문 업체

2013년 부터 Ambarella 칩을 탑재한 IP 카메라 개발을 통하여 Multi Sensor, 4K, Fisheye, PTZ 등 스페셜 라인부터 일반라인 까지 여러 상황에 최적화된 지능형 카메라를 라인업하였습니다. 최근 엣지기반의 AI 딥러닝 지능형 영상분석 카메라를 출시하여 글로벌 영상 보안 기술을 선도하고 있습니다.



씨프로 북미 판매 회사의 글로벌 브랜드

씨프로는 2008년부터 DW(Digital Watchdog) 브랜드로 북미 시장에서 견고한 판매로를 구축해왔습니다. 글로벌 브랜드 DW의 End to End 영상보안 통합 솔루션으로 EMEA, 아시아 등 글로벌 신규 시장 진출에 주력하고 있습니다.

목차

CPRO / DW	02
AI Technology	04
Naming Rule	06
Product Line Up	08
Key Product	
Surround IR	10
Predator	12
mini Dual	14
Dual Thermal	16
Junction	18
Eyeview	20
Fisheye	22
Turret	24
Pinhole	26
30X PTZ	28
Mini Dome	30
Bullet	32
CPRO Group	34
AI Camera	36
IP Camera	38
DW Spectrum	40
Accessories	42

AI CAMERA

Comprehensive line of cameras



Deep Learning Object Tracker

AI 딥러닝을 통해 사람, 차량 및 주요 물체를 정확하게 감지하여 잘못된 경보를 최소화함으로써 효율적인 모니터링이 가능합니다.



ANPR & Vehicle Recognition

이 기술은 차량 번호판 검출은 물론 제조사, 모델, 색상, 차종 등 차량 속성을 정확하게 추출해 효율적인 제어가 가능합니다.



Deep Learning People Tracker

사람의 머리, 옷 색상, 가방 등 속성값 기반의 객체 분류로 혼잡한 상황에 사람을 정확하게 탐지할 수 있습니다.



Face Recognition

실시간 영상에서 얼굴이 감지될 때 속성값을 부여한 메타 데이터를 생성하여, 카메라를 출입, 통제, 출석 관리 같은 어플리케이션을 위한 독립형 얼굴 인식 시스템으로 사용할 수 있습니다.

Ruleset



영역



임의 조작



카운팅



카운팅 라인



침입



나타남



사라짐



정지



들어옴



나감



체류 시간



방향



테일 게이팅



논리 규칙



색상



메타 데이터



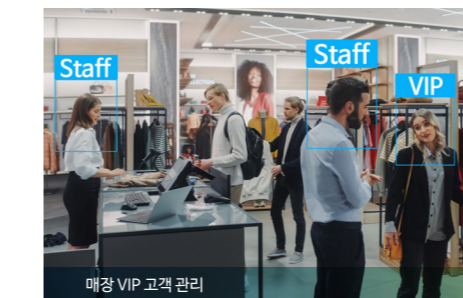
ANPR & Vehicle Recognition

차량 번호판 감지와 제조사, 브랜드, 컬러, 차종 등 차량의 속성을 정확하게 추출하여 효율적인 주차관리 및 불법 주정차 단속이 가능합니다.

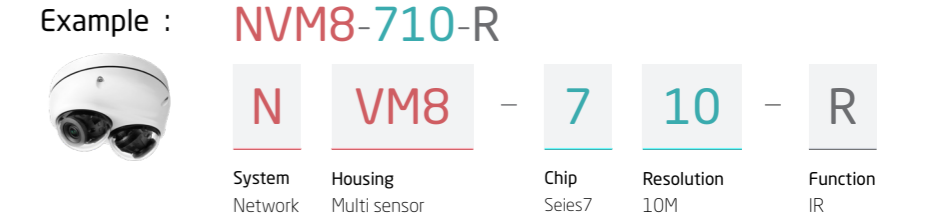


Face Recognition

실시간 영상에서 얼굴이 감지될 때 이벤트 및 속성값을 부여한 메타데이터를 생성하여, 매장 고객 관리 및 실종자 추적 검색 관리에 활용할 수 있습니다.



NAMING RULE



Housing

VM9 4 Sensor Surround VF IR Dome (IRFD) SURROUND III	SF1 Fisheye IR Bullet EYEVIEW	VD11 IR Turret GENIUS	VD7 Mini IR Dome SPACE V
VM5 4 Sensor Surround VF Dome SURROUND II	VF13 Fisheye IR Dome FISHEYE II	VD2 IR Turret TURRET II	VD6 Mini IR Dome (IRFD) SPACE VI
VM6 4 Sensor Panorama Dome PREDATOR II	PX5 30X PTZ IR (IRFD) ENDLESS III	VD3 IR Turret TURRET III	VP3 Mini IR Indoor Dome SPACE VII
VM7 2 Sensor IR Dome TWINS	PX3 Repositioning 3X PTZ ENDLESS	NK7 Junction Box IR Dome (IRFD) JUNCTION DOME	BT8 Junction Box IR Bullet JUNCTION BULLET
VM8 2 Sensor mini IR Dome TWINS II	ST11 Door Jamb PINHOLE III	VD15 VF IR Dome SPACE VII	BT7 VF IR Bullet DOLCE III
BM3 2 Sensor Thermal IR Bullet DUAL THERMAL	ST10 Height Strip PINHOLE II	VD10 Flat IR Dome Dome SPACE VIII	BT6 VF IR Bullet FIESTO
BM8 2 Sensor Junction Box IR Bullet Dual Junction BULLET	ST9 Remote Head PINHOLE	VD13 VF IR Dome SPACE IX	BH1 Thermal mini Bullet FEVER

System

N	Network
C	Coaxial Analog
D	Coaxial Digital
W	Wi-Fi
M	Miscellaneous

Housing

- Dome		- Bullet	
VM	Multi sensor	BM	Multi sensor
VF	Fisheye	BH	Thermal
NK	Junction VD	BT	Tool
VD	Outdoor	BI	Fixed
VP	Indoor		
- PTZ		- Box	
PX	Zoom	CB	Box
- Special		- NVR	
ST	Miscellaneous	NV	NVR
SF	Fisheye		

Chip

0	Miscellaneous
Z	Novatek
1	Series 1
2	Series 2
3	Series 3
4	Series 4
5	Series 5
6	Series 6
7	Series 7
7L	Series 7
8	Series 8
8H	Series 8

Resolution

0	1MP ↓
2	2MP
3	3MP
4	4MP
5	5MP
6	6MP
8	8MP
10	10MP
12	12MP
16	16MP
20	20MP
21	21MP
32	32MP

Function

R	IR
A	Alarm Siren
E	Elevator
F	Fixed Lens
L	LPR
S	Special
W	White LED
Z	Zoom
H	HDMI
T	Thermal

총 20MP 4 센서 MFZ 서라운드 IR 돔



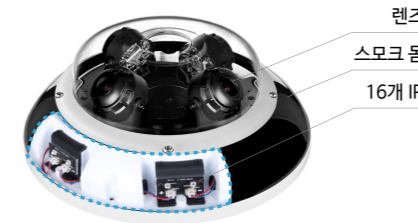
5MP 4CH
TOTAL
20MP



자석 트랙 중앙 180° 270° 360°

쉽고 유동적인 센서 배치

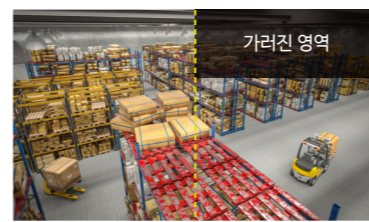
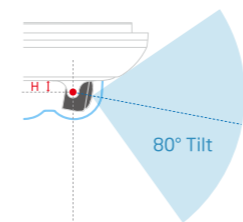
자석이 부착된 4개 센서를 트랙을 따라 쉽게 배치할 수 있습니다. 센서 한 개를 중앙으로 옮겨 촬영할 수 있는 수직 뷰 뿐만 아니라, 180°, 270°, 또는 360° 뷰 까지 지원됩니다.



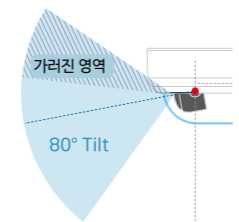
렌즈와 IR 분리 구조로 야간 난반사 개선

총 16개의 IR을 사용하여 야간에도 선명한 화질이 제공되며, IR과 렌즈를 분리한 디자인으로 난반사 문제를 해결하였습니다.

비구면 반구 돔



일반 돔



비구면 반구 돔을 사용하여 가려지는 영역 최소화

비구면 반구 돔을 사용하여 가려지는 영역을 최소화하였습니다.

SURROUND

AI



	Total 20MP MFZ Surround IR Dome NVM9-720-R	Total 20MP MFZ Surround Dome NVMS-520
이미지 센서	1/2.8" 5.69M CMOS x 4ch	1/2.8" 5.69M CMOS x 4ch
총 화소	2704(H) x 2104(V) x 4ch	2704(H) x 2104(V) x 4ch
초점 거리	2.8~8.0mm, F1.6 / Auto	2.8~8.0mm, F1.6, Auto
최저 조도	Color : 0.1Lux / BW : 0.1Lux with IR	Color : 0.1Lux / BW : 0.05Lux with IR
수평 화각	93°~51°	93°~51°
IR	H 16 IR	Non-IR
Day & Night	TDN (True Day & Night)	TDN (True Day & Night)
광역 역광 보정 (WDR)	WDR(2x)	WDR(2x)
노이즈 제거	3D-DNR	3D-DNR
비디오 압축 방식	H.265, H.264, MJPEG	H.265, H.264, MJPEG
오디오 입 / 출력	1 Line [1.0Vms, 3K ohm] / 1Line	1 Line [1.0Vms, 3K ohm] / 1Line
알람 입 / 출력	1 Line In / 1 Line Out	1 Line In / 1 Line Out
비디오 출력	1 [CVBS 1.0V p-p (75Ω)]	1 [CVBS 1.0V p-p (75Ω)]
알림	FTP, E-mail, Alarm out, SD card	FTP, E-mail, Alarm out, SD card
메모리	Micro SD / SDHC / SDXC	Micro SD / SDHC / SDXC
전원	DC 12V PoE IEEE 802.3bt	DC 12V PoE IEEE 802.3bt
동작 온도	-20°C ~ 50°C	-20°C ~ 50°C
인증	FCC, CE, ROHS, UL, IP67, IK10	FCC, CE, ROHS, UL, IP67, IK10
크기 (폭 x 높이)	280.5mm x 126.2mm	210mm x 92mm
무게	3.5Kg	1.9Kg
재질	Aluminum	Aluminum

총 32MP 4 센서 초고해상도 파노라마 돔



8MP 4Ch
TOTAL
32MP



NVM6-732

PREDATOR



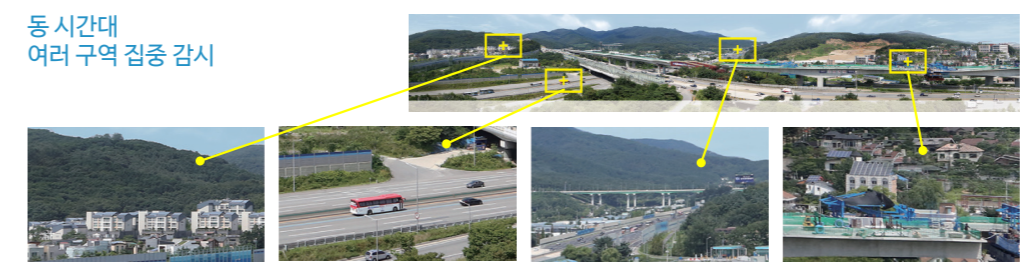
32MP Panorama Dome NVM6-732	
이미지 센서	1/1.8" 8.48M CMOS x 4ch
총 화소	3856 (H) x 2200 (V)
초점 거리	9.05mm, F2.6
최저 조도	Color : 0.13Lux / BW : 0.007Lux
수평 화각	Over 180°
Day & Night	No
광역 역광 보정 (WDR)	TDN (True Day & Night)
노이즈 제거	WDR(2x)
프라이버시 기능	3D-DNR
비디오 압축 방식	H.264, H.265, MJPEG
오디오 입/출력	1Line[1.0Vrms, 3K ohm] / 1 Line
일람 입/출력	1Line in/1Line out
비디오 출력	1 [CVBS 1.0V p-p (75Ω)]
알림	FTP, E-mail, Alarm out, SD card
메모리	SD / SDHC / SDXC(x4)
전원	DC12V PoE IEEE 802.3bt
동작 온도	-20°C ~ 50°C
인증	FCC, CE, ROHS, IP67
크기 (폭 x 높이)	210mm x 131mm
무게	2.7kg
재질	Aluminum



회전 ±20° 총 20° 틸트

스프링 구조의 Tilt 브라켓

총 32MP 초고해상도 180° 파노라마 영상 구현
고감도 8MP CMOS 센서 4개를 통해 32MP, 4K 이상 급 해상도로 출력하며, 180° 넓은 영역을 왜곡 없이 완전한 영상으로 제공합니다. 넓은 영역 전체를 초고해상도로 촬영하여 동 시간대에 여러 구역을 집중 감시할 수 있는 획기적인 카메라입니다.



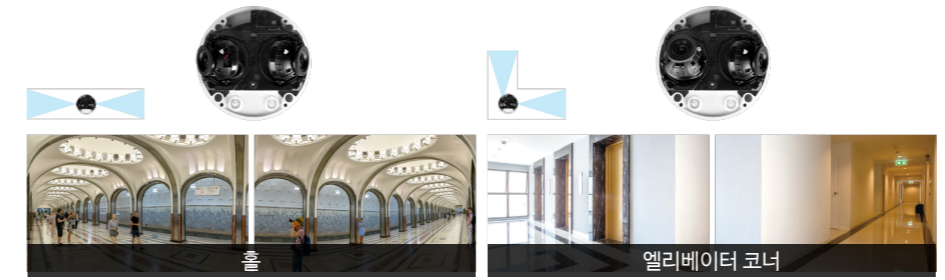
동 시간대
여러 구역 집중 감시

NVM8-710-R

총 10MP 2 센서 듀얼 미니/MFZ IR 돔



5MP 2ch
TOTAL
10MP



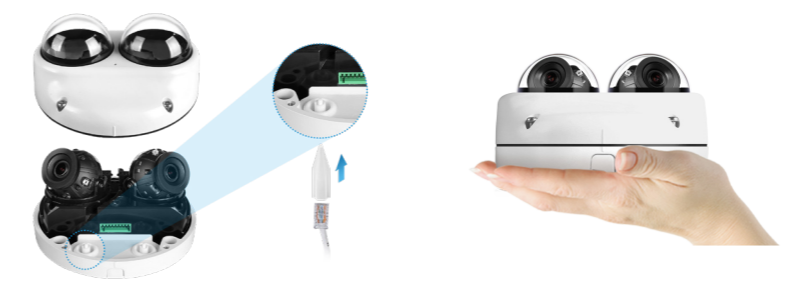
카메라 한 대로 두 방향 모니터링

듀얼 카메라의 렌즈 각도를 설치 환경과 원하는 방향에 맞게 개별 조정해서 사용할 수 있습니다. 카메라 한 대로 두 방향을 동시에 촬영할 수 있어 설치 및 운영 효율이 높으며, 긴 복도, 엘리베이터 코너, 복합 매장과 협소한 공간까지 적용 가능합니다.



원하는 방향으로 자유롭게

원하는 촬영 영역에 맞게 각 렌즈 모듈의 팬과 틸트, 회전 각도를 자유롭게 조정할 수 있습니다.



컴팩트 사이즈와 간편한 설치

실외 뿐 아니라 실내에 설치해도 손색 없는 작고 심플한 디자인으로 케이블 필요 없이 기존 LAN 케이블을 사용해 설치 및 유지보수가 용이합니다.

TWINS



	AI Total 10MP Dual mini IR Dome NVM8-710-R (2.8 4.0 6.0 8.0mm)	Total 10MP MFZ Dual IR Dome NVM7-510-R
이미지 센서	1/2.8" 5.69M CMOS x 2ch	1/2.8" 5.69M 5M CMOS x 2ch
총 화소	2704(H) x 2104(V) x 2ch	2704(H) x 2104(V) x 2ch
초점 거리	2.8mm(F1.8), 4.0, 6.0, 8.0mm(F2.0)/Auto	2.7~13.5mm, F1.4 / P-IRIS
최저 조도	Color : 0.13Lux / BW : 0Lux with IR etc, 0.16Lux	Color : 0.08Lux / BW : 0Lux with IR
수평 화각	102.4° / 82.3° / 51.9° / 37.8°	96°~31°
Day & Night	H 2 IR + H 2 IR	H 2 IR
광역 역광 보정 (WDR)	TDN (True Day & Night)	TDN (True Day & Night)
노이즈 제거	WDR(2x)	WDR(2x)
프라이버시 기능	3D-DNR	3D-DNR
비디오 압축 방식	H.265, H.264, MJPEG	H.265, H.264, MJPEG
오디오 입 / 출력	Mic/1 Line	1 Line[1.0Vms, 3K ohm] / 1Line
알람 입 / 출력	1 Line In / 1 Line Out	1 Line In / 1 Line Out
비디오 출력	1 [CVBS 1.0V p-p (75Ω)]	1 [CVBS 1.0V p-p (75Ω)]
알림	FTP, E-mail, Alarm out, SD card	FTP, E-mail, Alarm out, SD card
메모리	Micro SD / SDHC / SDXC	Micro SD / SDHC / SDXC
전원	DC 12V PoE IEEE 802.3af	DC 12V PoE IEEE 802.3af
동작 온도	-20°C ~ 50°C	-20°C ~ 50°C
인증	FCC, CE, ROHS, IP67	FCC, CE, ROHS, UL, IP67, IK10
크기 (폭 x 길이)	139mm x 79.5mm	210mm x 105.3mm
무게	0.68Kg	2.1Kg
재질	Aluminum	Aluminum

MULTI SENSOR

5MP 실화상 / 열화상 듀얼 IR 불릿



5MP
DUAL
THERMAL



NBM3-75-RT



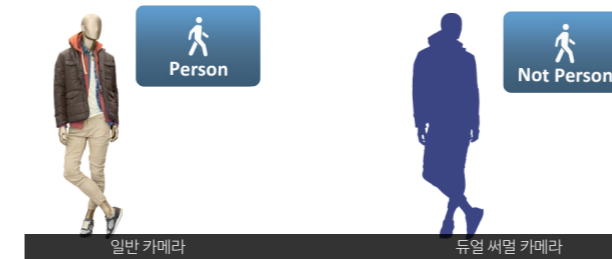
실화상(5MP) / 열화상(76.8K) 영상 동시 지원

5MP + 76.8K 듀얼 씨벌 시 카메라로 실화상 및 열화상 영상을 동시 지원합니다.
감지되는 객체를 명확히 식별할 수 있는 실화상 영상, 열화상 영상으로는 그 객체에 대한 정확한 감지 및 온도측정이 가능합니다.
하여, 가시광 영상만으로는 감지하기 어려운 환경에서도 열 영상을 통해 높은 탐지율을 보장합니다.



신뢰성 높은 지능형 열화상 카메라

영상 분석 엔진을 탑재하여 효과적으로 물체를 감지 할 수 있으며, 빛의 간섭을 제거함으로써 영상분석 엔진의 검출 정밀도를 향상시키고 장거리에서 객체의 가시성을 극대화하여 신뢰성 높은 지능형 감시가 가능하고, 검출 기능을 향상시킵니다.



열화상 카메라의 정확한 객체탐지로 인한 높은 보안성

사람형체를 갖는 물체의 오류탐지를 방지, 열감지 기능을 더한 신뢰성이 높은 감시카메라입니다.
열 영상과 가시광 영상을 함께 사용함으로써 직관적인 결과물과 온도를 확인할 수 있어 정확한 분석과 검출이 가능합니다.

DUAL THERMAL



5MP Thermal IR Bullet
NBM3-75-RT

이미지 센서	5.69M / 76.8K
총 화소	2704(H) x 2104(V) / 320(H) x 240(V)
초점 거리	4.0mm+4.0mm, F2.0+F1.0 / Auto
최저 조도	Color : 0.16Lux, BW : 0Lux with IR
수평 화각	82.3° / 56°
IR	H 2 IR
Day & Night	TDN (True Day & Night)
역광 보정	WDR(2x)
노이즈 제거	3D-DNR
비디오 압축 방식	H.265, H.264, MJPEG
오디오 입 / 출력	1 Line [1.0Vrms, 3K ohm] / 1Line
알람 입 / 출력	1 Line / 1 Line
비디오 출력	1 [CVBS 1.0V p-p (75Ω)]
알림	FTP, E-mail, Alarm out, SD card
메모리	Micro SD / SDHC / SDXC
전원	DC 12V PoE IEEE 802.3af
동작 온도	-40°C ~ 50°C
인증	FCC, CE, ROHS, UL, IP66
크기 (폭 x 높이)	242.3mm X 96.7mm
무게	0.98kg
재질	Aluminum

4K MFZ 정선 돔/볼릿



IR
Reflection
FREE



3단 인서트 버블로 야간 IR 난반사 프리

기존 일체형 버블은 IR 빛이 버블 안쪽 표면에서 반사되어 렌즈에 난반사 현상이 발생하는 반면 씨프로의 3단 인서트 버블은 렌즈 및 IR 사이에 가림막을 설치하여 IR 빛이 렌즈로 들어오지 않아 난반사 현상이 없습니다.



정선 일체형

자석과 스크류를 이용해 쉽고 빠른 설치가 가능하고, 맞춤형 디자인된 스위치 박스 플레이트와 정선이 카메라에 포함되어 설치 시 인테리어나 지장을 주지 않습니다.



쉽고 빠른 설치

NNK7의 정선과 보드 아래 자석을 부착하여 쉽고 빠르게 설치할 수 있으며 NBT8의 3개의 축을 스크류 하나로 손쉽게 조절할 수 있습니다.

JUNCTION



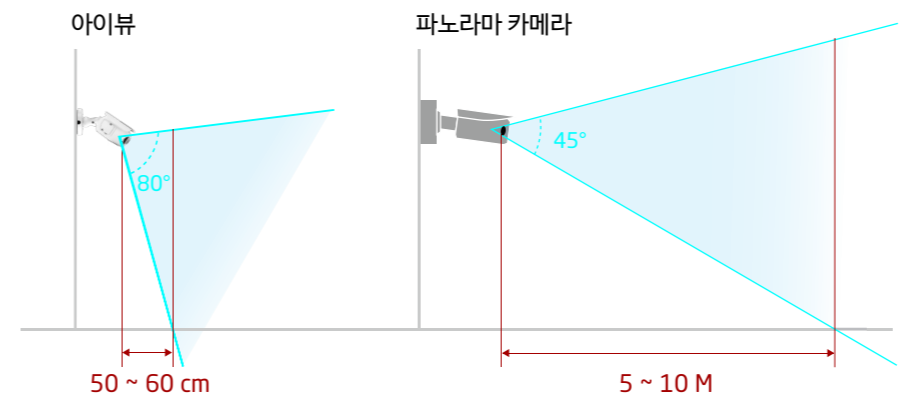
	4K MFZ Junction IR Dome NNK7-78-R	4K MFZ Junction IR Bullet NBT8-78-R	Total 10MP MFZ Junction IR Bullet NNB8-710-R
이미지 센서	1/2.8" 8.0M 8M CMOS	1/2.8" 8.0M 8M CMOS	1/2.8" 5.17M CMOS
총 화소	3864(H) x 2228(V)	3840(H) x 2228(V)	2608 (H) x 1984 (V)
초점 거리	2.7mm ~ 13.5mm, F1.4 / P-IRIS	2.7mm ~ 13.5mm, F1.4 / P-IRIS	2.7~13.5mm, F1.4 / P - IRIS
최저 조도	Color : 0.09Lux / BW : 0Lux with IR	Color : 0.09Lux / BW : 0Lux with IR	Color : 0.08Lux / BW : 0Lux with IR
수평 화각	90.3° ~ 33.1°	90.3° ~ 33.1°	98° ~ 32°
IR	H 4 IR	H 4 IR	H 4 IR + H 4 IR
Day & Night	TDN (True Day & Night)	TDN (True Day & Night)	TDN (True Day & Night)
역광 보정	WDR(2x)	WDR(2x)	WDR(2x)
노이즈 제거	3D-DNR	3D-DNR	3D-DNR
비디오 압축 방식	H.265, H.264, MJPEG	H.265, H.264, MJPEG	H.265, H.264, MJPEG
오디오 입 / 출력	Mic/1 Line	Mic/1 Line	Mic/Speaker
알람 입 / 출력	1 Line In / 1 Line Out	1 Line In / 1 Line Out	1 Line In / 1 Line Out
비디오 출력	1 [CVBS 1.0V p-p (75Ω)]	1 [CVBS 1.0V p-p (75Ω)]	1 [CVBS 1.0V p-p (75Ω)]
알림	FTP, E-mail, Alarm out, SD card	FTP, E-mail, Alarm out, SD card	FTP, E-mail
메모리	Micro SD / SDHC /SDXC	Micro SD / SDHC /SDXC	Micro SD / SDHC /SDXC
전원	DC 12V PoE IEEE 802.3af	DC 12V PoE IEEE 802.3af	DC 12V PoE IEEE 802.3af
동작 온도	-40°C ~ 50°C	-40°C ~ 50°C	-40°C ~ 50°C
인증	FCC, CE, ROHS, IP67	FCC, CE, ROHS, IP67	FCC, CE, ROHS, IP67
크기 (폭 x 높이)	146.0mm x 130mm	289mm x 147mm	325.9mm x 171.1mm
무게	1.42Kg	2.12Kg	3.2kg
재질	Aluminum	Aluminum	Aluminum

4K 1 센서 파노라마 IR 불릿

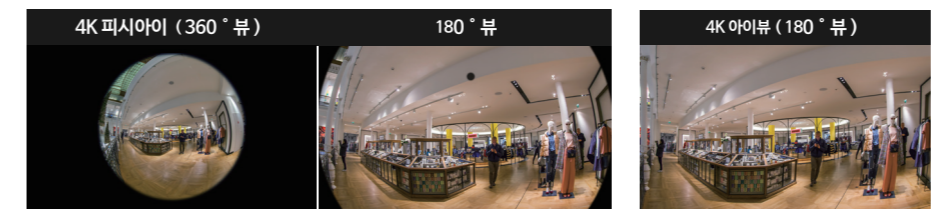


NSF1-78-RS

4K



초점 거리가 최소 50 ~ 60cm 로 실내 설치에 적합
초점 거리가 최소 5 ~ 10 M 인 파노라마 카메라보다 월등히 가까운 50 ~ 60cm로 좁은 복도나 버스 안에 설치 가능합니다. 또한 작은 사이즈로 실내에 설치했을 때 인테리어에 지장을 주지 않으며, 마운트에 끼우는 방식으로 설치가 간편합니다.



4K 180° 파노라마 아이뷰
4K 센서에서 출력된 영상을 자동 디워핑해 보여줌으로써 피시아이 영상과 비교했을 때 사람의 시야와 흡사한 왜곡이 최소화된 파노라마 뷰를 지원합니다.

외부 제어
카메라 외부에서 Reset / 2nd Video Output / Micro SD Card를 쉽게 제어할 수 있습니다.

EYEVIEW



	4K Panorama IR Bullet NSF1-78-RS	4K Panorama IR Bullet NSF1-58-R
이미지 센서	1/1.8" 8.0. 8MM CMOS	1/1.8" 8.0. 8MM CMOS
총 화소	3856 (H) x 2200 (V)	3952 (H) x 2320 (V)
초점 거리	2.3mm, F2.8 / Auto	2.3mm, F2.8 / Auto
최저 조도	Color : 0.15Lux / BW : 0Lux with IR	Color : 0.29Lux / BW : 0Lux with IR
수평 화각	175°	175°
IR	H 4 IR	H 4 IR
Day & Night	TDN (True Day & Night)	TDN (True Day & Night)
역광 보정	WDR(2x)	WDR(2x)
노이즈 제거	3D-DNR	3D-DNR
비디오 압축 방식	H.265, H.264, MJPEG	H.265, H.264, MJPEG
오디오 입 / 출력	1 Line[1.0Vrms, 3K ohm] / 1Line	1 Line[1.0Vrms, 3K ohm] / 1Line
알람 입 / 출력	1 Line In / 1 Line Out	1 Line In / 1 Line Out
비디오 출력	1 [CVBS 1.0V p-p (75Ω)]	1 [CVBS 1.0V p-p (75Ω)]
알림	FTP, E-Mail, Alarm Out, SD Card	FTP, E-Mail, Alarm Out, SD Card
메모리	Micro SD / SDHC /SDXC	Micro SD / SDHC /SDXC
전원	DC 12V PoE IEEE 802.3af class3	DC 12V PoE IEEE 802.3af class3
동작 온도	-20°C ~ 50°C	-20°C ~ 50°C
인증	FCC, CE, ROHS, UL, IP67	FCC, CE, ROHS, IP67
크기 (폭 x 높이)	222.5mm x 96.7mm	222.5mm x 96.7mm
무게	0.97Kg	0.97Kg
재질	Aluminum	Aluminum

12MP 360° 피쉬아이 IR 돔



**4K
12MP**

3 IR

스모크돔 안에 설치된 고풍력 IR LED
3개의 고풍력 IR LED를 스모크 돔 안에 설치하여 야간에 IR 난반사문제를 해결했습니다.

NVF13-712-R



카메라 안에서 360° 와이드 뷰와 다양한 Dewarping 모드 제공
12MP 고해상도 센서와 FISHEYE 렌즈를 통해, 360° 고해상도 이미지를 볼 수 있을 뿐 아니라 180° 파노라마, 특정 지역 확대 등 다양한 Dewarping 모드를 원격으로 확인할 수 있습니다.



360° 회전 가능한 어안렌즈
렌즈를 360° 회전할 수 있어, 설치 후 원하는 방향으로 영상을 조정할 수 있습니다.

IP67 인증 (방진 & 방수), IK10(충격방지)
IP67 등급의 방진, 방수와 IK10등급의 충격방지가 가능하여 실내뿐만 아니라 실외설치에도 최적화된 카메라입니다

FISHEYE



	12M Fisheye IR Dome NVF13-712-R	5MP Fisheye IR Dome NVF13-75-R
이미지 센서	1/2.3" 12.93M CMOS	1/2.8" 5.69M CMOS
총 화소	4072 (H) x 3176 (V)	2704 (H) x 2104 (V)
초점 거리	1.5mm, F2.2 / Auto	1.19mm, F2.0 / Auto
최저 조도	Color : 0.52Lux / BW : 0 Lux with IR	Color : 0.16Lux / BW : 0 Lux with IR
수평 화각	185°	185°
IR	H 3 IR	H 3 IR
Day & Night	TDN (True Day & Night)	TDN (True Day & Night)
역광 보정	Yes	Yes
노이즈 제거	3D - DNR	3D - DNR
비디오 압축 방식	H.265, H.264, MJPEG	H.265, H.264, MJPEG
오디오 입 / 출력	Mic / 1Line	Mic / 1Line
알람 입 / 출력	1 Line In/1 Line Out	1 Line In/1 Line Out
비디오 출력	1 [CVBS 1.0V p-p (75Ω)]	1 [CVBS 1.0V p-p (75Ω)]
알림	FTP, E - mail, Alarm Out, SD card	FTP, E - mail, Alarm Out, SD card
메모리	Micro SD / SDHC / SDXC	Micro SD / SDHC / SDXC
전원	DC 12V PoE IEEE 802.3af Class3	DC 12V PoE IEEE 802.3af Class3
동작 온도	-20°C ~ 50°C	-20°C ~ 50°C
인증	FCC, CE, ROHS, UL, IP67	FCC, CE, ROHS, UL, IP67
크기 (폭 x 높이)	125mm x 58mm	125mm x 58mm
무게	0.55kg	0.55kg
재질	Aluminum	Aluminum

풀컬러 / IR 경광등 & 사이렌 터릿

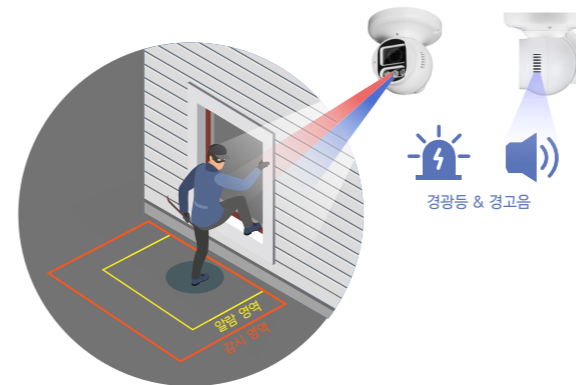


Full color
Flashlight
& Siren



주/야간 컬러 및 난반사 제거로 선명한 영상 제공

고감도 센서와 F1.0 밝은 렌즈를 탑재하여, 별빛 또는 약한 조명에서도 밝은 영상을 구현하며, 가시광 조명을 적용해 빛이 전혀 없는 공간에서도 사용 가능합니다.



경광등 알람으로 침입 방지

모니터링 영역에서 대상이 감지되거나 규칙 영역에 들어가면 사이렌과 알람 경보가 활성화 됩니다. 감시 영역을 지정할 수 있어 필요한 경우에만 경광등 기능을 사용할 수 있습니다.

돔 커버를 열지 않고 렌즈를 조정

다중 축 짐볼을 사용해 팬, 틸트, 로테이트가 쉽고, 돔 커버를 열지 않고 렌즈 조정이 가능합니다.

TURRET

AI



SMP Full Color
Siren Turret
NVD3-75-WA

AI



SMP Full Color
Siren Turret
NVD3-75L-WA

이미지 센서	1/2.8" 5.69M CMOS	1/2.8" 5.17M CMOS
총 화소	2704 (H) x 2104 (V)	2608 (H) x 1984 (V)
초점 거리	2.7~12mm, F1.3 / P-IRIS	2.7~12mm, F1.3 / P-IRIS
최저 조도	Color : 0.07Lux / BW : 0 Lux with White	Color : 0.03Lux / 0Lux with White
수평 화각	89.9° ~ 31.5°	90° ~ 32°
IR	H 2 W (H1RGB)	H 2 IR
Day & Night	No	No
역광 보정	WDR(2x)	WDR (2x)
노이즈 제거	3D-DNR	3D - DNR
비디오 압축 방식	H.264, H.265, MJPEG	H.265, H.264, MJPEG
오디오 입 / 출력	Mic / Speaker	Mic / Speaker
알람 입 / 출력	1 Line In/1 Line Out	1 Line In/1 Line Out
비디오 출력	No	No
알림	FTP, E-Mail, Alarm Out, SD Card, Siren, Flashlight	FTP, E-Mail, Alarm Out, SD Card, Siren, Flashlight
메모리	Micro SD, Micro SDHC, Micro SDXC	Micro SD, Micro SDHC, Micro SDXC
전원	DC 12V PoE IEEE 802.3af	DC 12V PoE IEEE 802.3af
동작 온도	-20°C ~ 50°C	-20°C ~ 50°C
인증	FCC, CE, ROHS, IP67	FCC, CE, ROHS, IP67
크기 (폭 x 높이)	125mm x 121.7mm	125 x 121.7mm
무게	0.88Kg	0.88kg
재질	Aluminum	Aluminum

키/얼굴 탐지 핀홀



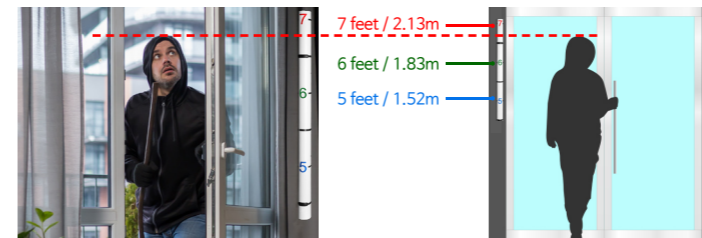
Face /
Height
Detect



Name : David
Gender : Male
Age : 30 -32
Height : 6.3 ft
Team Leader

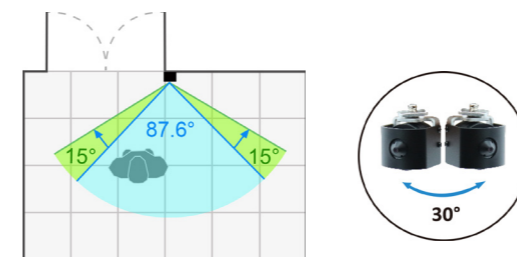


NST10-75L



신속한 키 확인 _ NST10

높이를 표시한 숫자 덕분에 문을 향해 설치된 카메라나 목격자들은 침입자의 키를 빠르게 확인할 수 있어 편의점, 은행, 호텔 등에서 유용하게 사용할 수 있습니다.



좌우 ± 15° 씩 조정이 가능한 5MP 핀홀 렌즈

5MP 핀홀 렌즈로 선명한 영상을 생성할 뿐 아니라 좌우 ± 15° 씩 원하는 방향으로 조정할 수 있어 대형 도어에 설치해도 최적의 시야각을 제공합니다.



눈 높이에 설치하여 정확한 얼굴 식별

건물 입구 프레임에 성인 눈높이에 맞춰 설치하도록 설계된 카메라로 천장에 설치된 카메라와 달리 모자나 후드티를 착용하고 있어도 얼굴을 정면에서 촬영할 수 있습니다.

PINHOLE



5MP Height Indicator Strip Pinhole NST10-75L

5MP Door Jamb Pinhole NST11-75L

2MP Remote Head Pinhole NST9-52

이미지 센서	1/2.8" 5.17M CMOS	1/2.8" 5.17M CMOS	1/2.8" 2.13M CMOS
총 화소	2608 (H) x 1984 (V)	2608 (H) x 1984 (V)	1945 (H) x 1109 (V)
초점 거리	3.7mm, F2.5	3.7mm, F2.5	2.8mm, F2.2 / 3.7mm, F2.5
최저 조도	0.13Lux	0.13Lux	COLOR: 0.065Lux, / 0.094Lux
수평 화각	88°	88°	106° / 84°
IR	No	No	Non-IR
Day & Night	No	No	No
역광 보정	WDR (2x)	WDR (2x)	WDR (2x)
노이즈 제거	3D-DNR	3D-DNR	3D - DNR
비디오 압축 방식	H.264, H.265, MJPEG	H.264, H.265, MJPEG	H.265, H.264, MJPEG
오디오 입 / 출력	No	No	No
알람 입 / 출력	No	No	1 Line In/1 Line Out
비디오 출력	No	No	No
알림	FTP, E-Mail	FTP, E-Mail	-20°C ~ 50°C
메모리	Micro SD, Micro SDHC, Micro SDXC	Micro SD, Micro SDHC, Micro SDXC	FCC, CE, ROHS, IP66
전원	DC 12V / AC 24V PoE IEEE 802.3af calss 2	DC 12V / AC 24V PoE IEEE 802.3af calss 2	DC12V PoE IEEE 802.3af class3
동작 온도	-20°C ~ 50°C	-20°C ~ 50°C	-20°C ~ 50°C
인증	FCC, CE, ROHS	FCC, CE, ROHS	FCC, CE, ROHS, UL
크기 (폭 x 높이)	51.5mm X 860mm	50.3mm X 190mm	107mm x 36mm
무게	0.7kg	0.4g	0.42kg
재질	Aluminum	Aluminum	Plastic

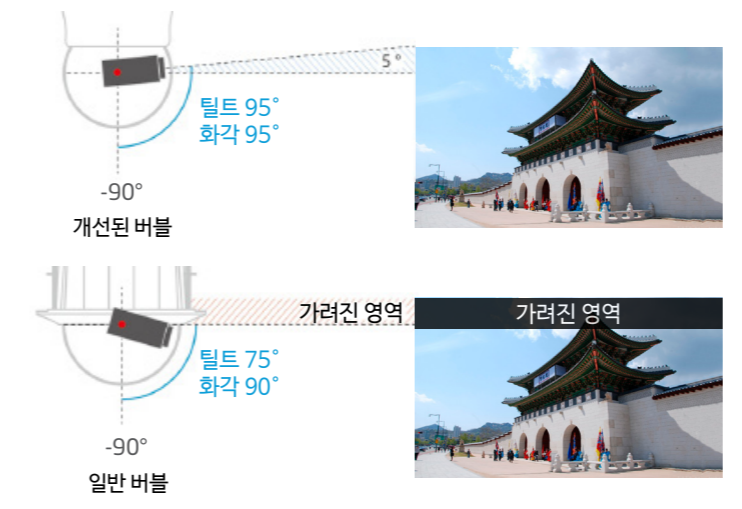
30배 PTZ IR 돔



3 PART
INSERT
BUBBLE

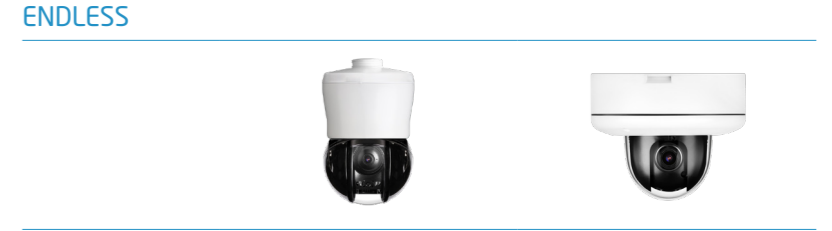


3단 인서트 버블로 IR 난반사 현상 개선
 기존 일체형 버블은 IR 빛이 버블 안쪽 표면에서 반사되어 렌즈에 난반사 현상이 일어났습니다. 씨프로의 3단 인서트 버블은 렌즈 및 IR 사이에 가림막을 설치하여 IR 빛이 렌즈로 들어오지 않아 난반사 현상이 없습니다.



원형돔으로 화각 가림 현상 최소화
 개선된 원형돔은 중심축을 올려 5° ~ -90° 틸트를 지원함으로써 반구돔의 화각 가림 문제를 해결했습니다.

동급 PTZ보다 월등히 작고 심플한 디자인
 실외 뿐 아니라 실내에 설치해도 손색 없는 작고 심플한 디자인으로 동급 성능 PTZ 카메라에 비해 월등히 작고 가벼워 설치 및 유지보수가 용이합니다.



	2MP 30X IR PTZ NPX5-52-R	2MP 3X IR PTZ NPX3-52
이미지 센서	1/3" 2.55M CMOS	1/2.8" 2.1M CMOS
총 화소	1981 (H) x 1288 (V)	1945 (H) x 1109 (V)
초점 거리	4.3 ~ 129mm, F1.6 ~ F4.7 / Auto	2.8 ~ 8mm, F1.6 / P-IRIS
최저 조도	Color : 0.05Lux / BW : 0 Lux IR	Color : 0.03Lux / BW : 0.006
수평 화각	65.1° ~ 2.34°	114.7° ~ 59.3°
IR	H 6 IR	Non-IR
Day & Night	TDN(True Day & Night)	TDN(True Day & Night)
역광 보정	WDR	WDR (2x)
노이즈 제거	3D-DNR	3D-DNR
비디오 압축 방식	H.264, H.265, MJPEG	H.264, H.265, MJPEG
오디오 입 / 출력	1 Line[1.0Vms, 3K ohm] / 1Line	1 Line[1.0Vms, 3K ohm] / 1Line
알람 입 / 출력	1 Line In/1 Line Out	1 Line In/1 Line Out
비디오 출력	1 [CVBS 1.0V p-p (75Ω)]	1 [CVBS 1.0V p-p (75Ω)]
알림	FTP, E-Mail, Alarm Out, SD Card	FTP, E-Mail, Alarm Out, SD Card
메모리	Micro SD, Micro SDHC, Micro SDXC	Micro SD, Micro SDHC, Micro SDXC
전원	DC 24V / AC 24V PoE IEEE 802.3bt	DC 12V PoE IEEE 802.3at
동작 온도	-20°C ~ 50°C	-20°C ~ 50°C
인증	FCC, CE, ROHS, IP66	FCC, CE, ROHS, IP67
크기 (폭 x 높이)	150mm x 160mm	125mm x 116mm
무게	2.8Kg	1Kg
재질	Aluminum	Aluminum

4K 플랫 / 5MP 미니 IR 돔



IR Reflection FREE



렌즈와 IR을 분리한 구조개선으로 야간 난반사 차단
IR과 렌즈를 분리한 디자인으로 난반사를 완벽하게 차단하였습니다.



화각 가려지는 영역 최소화
틸트가 10° 더 올라감으로써 화각 가림 문제를 해결했습니다.



야간감시 성능 향상
컬러 영상 및 IR 감도가 올라감으로써 야간감시 성능이 향상되었습니다.

MINI DOME



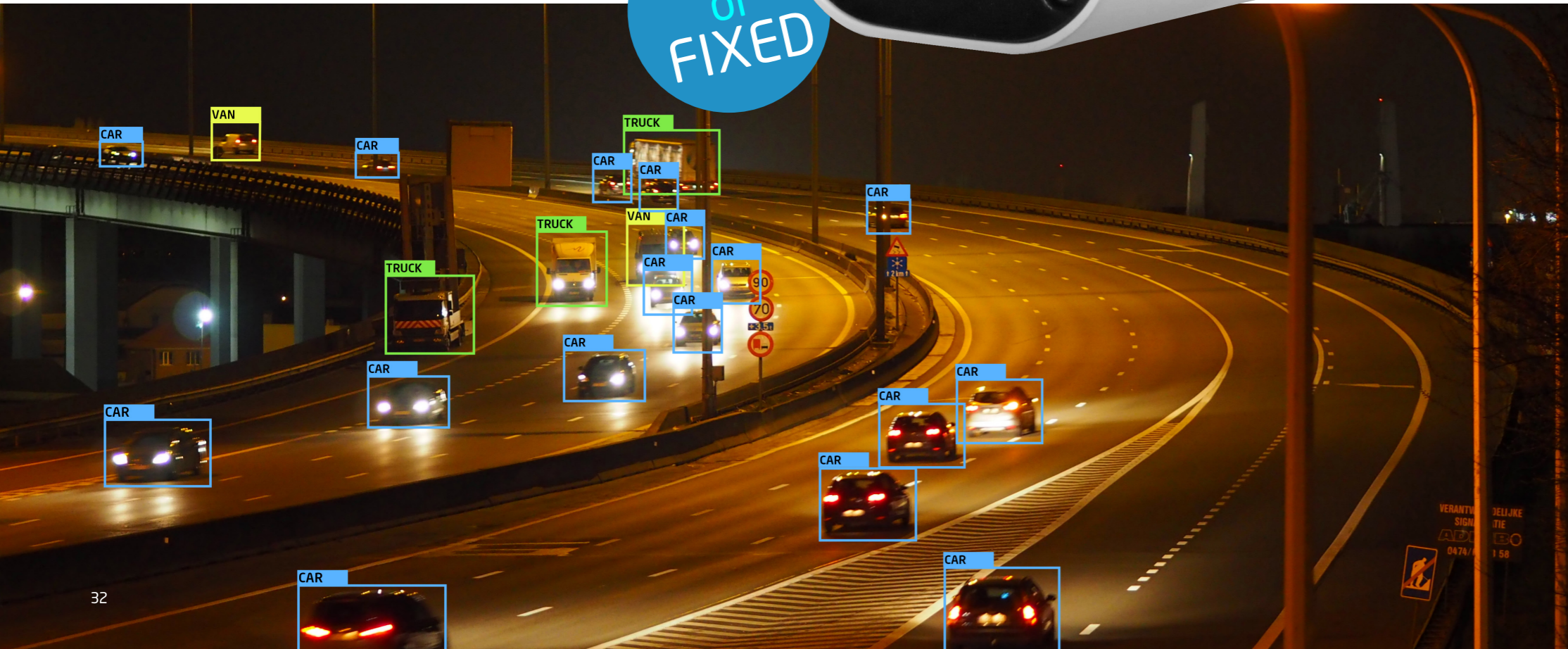
	5MP mini IR Dome NVD6-75L-R	AI 4K IP IR Flat Dome NVD10-78-R	AI 4K IP IR Flat Dome NVD10-75L-R
이미지 센서	1/2.8" 5.17M CMOS	1/2.8" 8.6M 8M CMOS	1/2.8" 8.6M 8M CMOS
총 화소	2608 (H) x 1984 (V)	3864(H) x 2228(V)	3864(H) x 2228(V)
초점 거리	2.8mm, 4.0mm, 6.0mm, 8.0mm, F2.0	2.7mm ~ 13.5mm, F1.4 / P-IRIS	2.7~13.5mm, F1.4 / P - IRIS
최저 조도	Color : 2.8mm : 0.06 Lux, etc : 0.08Lux, BW: 0Lux with IR	Color : 0.09Lux / BW : 0Lux with IR	Color : 0.09Lux / BW : 0Lux with IR
수평 화각	102.4° (2.8mm) / 82.3° (4mm) / 51.9° (6mm) / 7.8° (8mm)	90.3° ~ 33.1°	90.3° ~ 33.1°
IR	H 2 IR	H 2 IR	H 2 IR
Day & Night	TDN (True Day & Night)	TDN (True Day & Night)	TDN (True Day & Night)
역광 보정	WDR (2x)	WDR(2x)	WDR(2x)
노이즈 제거	3D - DNR	3D-DNR	3D-DNR
비디오 압축 방식	H.265, H.264, MJPEG	H.265, H.264, MJPEG	H.265, H.264, MJPEG
오디오 입 / 출력	Mic / 1Line	Mic/1 Line	Mic/1 Line
알람 입 / 출력	1 Line In/1 Line Out	1 Line In / 1 Line Out	1 Line In / 1 Line Out
비디오 출력	No	1 [CVBS 1.0V p-p (75Ω)]	1 [CVBS 1.0V p-p (75Ω)]
알림	FTP, E-mail, Alarm out, SD card	FTP, E-mail, Alarm out, SD card	FTP, E-mail, Alarm out, SD card
메모리	Micro SD / SDHC / SDXC	Micro SD / SDHC /SDXC	Micro SD / SDHC /SDXC
전원	DC 12V PoE IEEE 802.3af class 3	DC 12V PoE IEEE 802.3af class 3	DC 12V PoE IEEE 802.3af class 3
동작 온도	-20°C ~ 50°C	-20°C ~ 50°C	-20°C ~ 50°C
인증	FCC, CE, ROHS, IP67	FCC, CE, ROHS, UL, IP67	FCC, CE, ROHS, UL, IP67
크기 (폭 x 높이)	105 x 71.7mm	125 x 100mm	125 x 100mm
무게	0.44kg	TBD	TBD
재질	Aluminum	Aluminum	Aluminum

5MP MFZ/FIXED IR 불릿



NBT6-75L-R

MFZ
or
FIXED



<MFZ LENS> <FIXED LENS>

다양한 렌즈군으로 구성된 라인업

감시 환경에 맞추어 최적의 렌즈를 사용할 수 있도록 단 렌즈, 표준 줌, 고배율 줌 등 다양하게 라인업 구성을 하였습니다. MFZ 렌즈는 최대 10배 줌까지 가능합니다.



2 글라스 분리 타입

2 글라스 분리 타입으로 난반사 방지

더 강해진 IR 성능으로 먼 거리까지 밝은 영상을 제공함과 동시에 렌즈와 IR을 분리해 야간에 IR 난반사를 현격히 줄였습니다.



IP67 (방진 & 방수)

IP67 등급의 방진, 방수가 가능하여 실내뿐만 아니라 실외 설치에도 최적화된 카메라입니다.

BULLET



5MP MFZ IR Bullet NBT6-75L-R 5MP MFZ IR Bullet NBT6-75L-RZ 5MP MFZ IR Bullet NBT6-75L-RF

	5MP MFZ IR Bullet NBT6-75L-R	5MP MFZ IR Bullet NBT6-75L-RZ	5MP MFZ IR Bullet NBT6-75L-RF
이미지 센서	1/2.8" 5.17M CMOS	1/2.8" 5.17M CMOS	1/2.8" 5.17M CMOS
총 화소	2608 (H) x 1984 (V)	2608 (H) x 1984 (V)	2608 (H) x 1984 (V)
초점 거리	2.7~13.5mm, F1.4 / P - IRIS	5~50mm (F2.0), 6~22mm (F1.6) / P-IRIS	2.8mm (F1.6), 4.0mm (F2.0)
최저 조도	Color : 0.04Lux / BW : 0 Lux with IR	Color : 5~50mm : 0.08 Lux, 6~22mm : 0.05 Lux BW : 0 Lux with IR	Color : 2.8mm : 0.06 Lux, 4.0mm : 0.08Lux, BW: 0Lux
수평 화각	98° ~ 32°	46° ~ 7°, 39° ~ 16°	102.4° (2.8mm) / 82.3° (4mm)
IR	H 3 IR	H 3 IR	H 3 IR
Day & Night	TDN (True Day & Night)	TDN (True Day & Night)	TDN (True Day & Night)
역광 보정	WDR (2x)	WDR (2x)	WDR (2x)
노이즈 제거	3D - DNR	3D - DNR	3D - DNR
비디오 압축 방식	H.265, H.264, MJPEG	H.265, H.264, MJPEG	H.265, H.264, MJPEG
오디오 입 / 출력	1 Line [1.0Vrms, 3K ohm] / 1 Line	1 Line [1.0Vrms, 3K ohm] / 1 Line	1 Line [1.0Vrms, 3K ohm] / 1 Line
알람 입 / 출력	1 Line In / 1 Line Out	1 Line In / 1 Line Out	1 Line In / 1 Line Out
비디오 출력	1 [CVBS 1.0V p-p (75Ω)]	1 [CVBS 1.0V p-p (75Ω)]	1 [CVBS 1.0V p-p (75Ω)]
알림	FTP, E-mail, Alarm out, SD card	FTP, E-mail, Alarm out, SD card	FTP, E-mail, Alarm out, SD card
메모리	Micro SD / SDHC / SDXC	Micro SD / SDHC / SDXC	Micro SD / SDHC / SDXC
전원	DC 12V PoE IEEE 802.3af class3	DC 12V PoE IEEE 802.3af class3	DC 12V PoE IEEE 802.3af class3
동작 온도	-20°C ~ 50°C	-20°C ~ 50°C	-20°C ~ 50°C
인증	FCC, CE, ROHS, IP67	FCC, CE, ROHS, IP67	FCC, CE, ROHS, IP67
크기 (폭 x 높이)	197.5mm x 86mm	197.5mm x 86mm	197.5mm x 86mm
무게	0.97kg	0.99kg	0.93kg
재질	Aluminum	Aluminum	Aluminum



R&D 센터 / 한국 본사



최고의 품질

30년 이상 경력의 영상 전문가들에 의한 최고의 영상 품질 추구



지원

끊임없는 교육과 지원으로 QA의 고품질 유지



훌륭한 설계

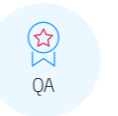
쉽고 편리하게 설치 가능하며 세련된 외관 디자인의 제품



파트너십

재고, 생산 출하 관리 및 현지 RMA 지원 및 고객 맞춤형 프로젝트 진행

베트남 공장



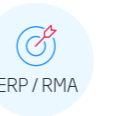
품질 관리

교육과 지원으로 한국과 동일한 품질 수준 유지



클린 룸 / SMD 생산 설비

클린 룸에서 완제품 조립 SMD, 기구 공정이 가능한 일괄 생산체계



ERP / RMA

ERP를 통한 체계적인 재고, 생산 출하 관리 및 현지 RMA 지원



노하우

11년 이상의 베트남 공장 운영 노하우



R&D 센터 _ 한국

한국 R&D 센터에는 고해상도 멀티센서 카메라와 AI 카메라 개발에 주력하고 있으며, 일반 제품군도 지속적으로 연구 개발하고 있습니다. 또한 자체 기술로 30여 개의 특허를 보유하고 있으며 지속적인 제품 혁신을 실행하고 있습니다.

공장 _ 한국

한국 공장에서는 생산 라인을 중심으로 하여 IQC, OQC 및 품질 보증에 관한 개발을 하고 있습니다. 제품이 소비자에게 안전하게 쓰일 수 있도록 많은 품질 테스트를 하고 있으며, 고객이 요청한 제품 수리도 이루어지고 있습니다.



모듈 조립 _ 클린 부스

조립 라인

테스트 라인

클린 룸 _ 조립 라인

클린 룸 _ 입구 에어 샤워

장기 신뢰성 테스트

방수 테스트

캘버 테스트

장기 신뢰성 테스트

1층 _ SMD 라인

1층 _ X-Ray 장비

베트남 공장 _ 하노이

2013년 베트남 하노이에 제 1공장을 시작으로 2017년 제 2공장을 설립했습니다.

베트남 공장 _ 생산, QC

베트남 제 2공장에서는 완제품 조립 및 카메라 검사 전 과정을 클린 룸에서 진행하며, SMD, 기구 공정이 가능한 생산 설비를 갖추어 부품에서 완제품까지 일괄 생산체계를 구축했습니다.



	4K Flat IR Dome NVD13-78-R	5MP Flat IR Dome NVD13-75-R	5MP MFZ IR Dome NVD13-Z5-R(fixed)	2MP HDMI Flat IR Dome NVD15-72-RH	5MP mini IR Dome NVD7-75-R	5MP MFZ IR Bullet NBT6-Z5-R(fixed)
이미지 센서	1/2.8" 8.6M CMOS	1/2.8" 5.69M CMOS	1/2.4" 5.17M CMOS	1/2.8" 2.1M CMOS	1/2.8" 5.69M CMOS	1/2.4" 5.17M CMOS
총 화소	3864 (H) x 2228 (V)	2704 (H) x 2104 (V)	2608 (H) x 1984 (V)	1945 (H) x 1109 (V)	2704 (H) x 2104 (V)	2592 (H) x 1944 (V) 2608 (H) x 1984 (V)
초점 거리	2.7~13.5mm, F1.4, P - IRIS	2.7~13.5mm, F1.4 / , P-IRIS	2.8~12mm, F1.6 / , P-IRIS 2.8 / 4.0mm, F1.6 / , Auto	2.7~13.5mm, F1.4, P - IRIS	2.8mm(F1.8), 4.0, 6.0, 8.0mm(F2.0)	2.8 ~ 12mm, F1.6, P-IRIS 2.8mm 4.0mm, F1.6 / Auto
최저 조도	Color : 0.09Lux / BW: 0Lux with IR	Color : 0.08Lux / BW: 0Lux with IR	Color : 0.06Lux(TBD) / BW: 0Lux with IR	Color : 0.02Lux / BW: 0Lux with IR	Color : 2.8mm Lux , etc : 0.16Lux, BW : 0Lux with IR	Color : 0.06Lux(TBD) / BW: 0Lux with IR Color : 2.8mm : 0.06Lux(TBD) / BW: 0Lux with IR
수평 화각	90.3° ~ 33.1°	98.3° ~ 31.6°	106° ~ 35° / 105°	107.9° ~ 34.1°	102.4° (2.8mm) / 82.3° (4mm) 51.9° (6mm) / 7.8° (8mm)	106° ~ 35° / 105°
IR	H 2 IR	H 2 IR	H 2 IR	H 2 IR	H 2 IR	H 3 IR
Day & Night	TDN (True Day & Night)	TDN (True Day & Night)	TDN (True Day & Night)	TDN (True Day & Night)	TDN (True Day & Night)	TDN (True Day & Night)
역광 보정	WDR (2x)	WDR (2x)	WDR (2x)	WDR (2x)	WDR (2x)	WDR (2x)
노이즈 제거	3D - DNR	3D - DNR	3D - DNR	3D - DNR	3D - DNR	3D - DNR
비디오 압축 방식	H.265, H.264, MJPEG	H.265, H.264, MJPEG	H.265, H.264, MJPEG	H.265, H.264, MJPEG	H.265, H.264, MJPEG	H.265, H.264, MJPEG
오디오 입 / 출력	Mic / 1Line	Mic / 1Line	Mic / 1Line	1 Line[1.0Vms, 3K ohm] / 1 Line	Mic / 1Line	No
알람 입 / 출력	1 Line In/1 Line Out	1 Line In/1 Line Out	1 Line In/1 Line Out	1 Line In/1 Line Out	1 Line In/1 Line Out	1 Line In/1 Line Out
비디오 출력	1 [CVBS 1.0V p-p (75Ω)]	1 [CVBS 1.0V p-p (75Ω)]	1 [CVBS 1.0V p-p (75Ω)]	No	No	No
알림	FTP, E - mail, Alarm Out, SD card	FTP, E-mail, Alarm out, SD card	FTP, E-mail, Alarm out, SD card	FTP, E - mail, Alarm Out, SD card	FTP, E-mail, Alarm out, SD card	FTP, E-mail, Alarm out, SD card
메모리	Micro SD / SDHC / SDXC	Micro SD / SDHC / SDXC	Micro SD / SDHC / SDXC	Micro SD / SDHC / SDXC	Micro SD / SDHC / SDXC	Micro SD / SDHC / SDXC
전원	PoE IEEE 802.3af class2	DC 12V PoE IEEE 802.3af class3	DC 12V PoE IEEE 802.3af class3	DC 12V PoE IEEE 802.3af class3	DC 12V PoE IEEE 802.3af class 3	DC 12V / PoE IEEE 802.3af class3 DC 12V / PoE IEEE 802.3af class3
동작 온도	-20°C ~ 50°C	-20°C ~ 50°C	-30°C ~ 50°C	-20°C ~ 50°C	-20°C ~ 50°C	-30°C ~ 50°C
인증	FCC, CE, ROHS, IP66	FCC, CE, ROHS, UL, IP67	FCC, CE, ROHS, UL	FCC, CE, ROHS, IP67	FCC, CE, ROHS, UL, IP67	FCC, CE, ROHS, UL
크기 (폭 x 높이)	125mm x 92mm	125mm x 92mm	125mm x 92mm	125mm x 103mm	105mm x 60.7mm	197.5mm x 86mm
무게	0.52kg	0.52kg	0.52kg / 0.51kg	0.58kg	0.36kg	0.97kg / 0.93kg
재질	Aluminum	Aluminum	Aluminum	Aluminum	Aluminum	Aluminum



	4K IR Bullet NBT7-78-R	4K IR Bullet NBT7-78-RZ(622)	5MP IR Bullet NBT7-75-R	5MP IR Bullet NBT7-75-RZ	5MP IR Bullet NBT7-75-RL	5MP Full Color Siren Turret NVD3-75L-WA(RA)
이미지 센서	1/2.8" 8.0M CMOS	1/2.8" 8.6M CMOS	1/2.8" 5.69M CMOS	1/2.8" 5.69M CMOS	1/2.8" 5.69M CMOS	1/2.8" 5.17M CMOS
총 화소	3864 (H) x 2228 (V)	3864 (H) x 2228 (V)	2704 (H) x 2104 (V)	2704 (H) x 2104 (V)	2704 (H) x 2104 (V)	2608 (H) x 1984 (V)
초점 거리	2.7~13.5mm, F1.4 / , P-IRIS	6~22mm, F1.6 / , P-IRIS	2.7~13.5mm, F1.4, P-IRIS	6~50mm, F1.6 / P - IRIS	6~50mm, F1.6 / P - IRIS	2.7~12mm, F1.3 / P - IRIS 2.7~13.5mm, F1.4 / P - IRIS
최저 조도	Color : 0.09Lux / BW : 0Lux	Color : 0.09Lux / BW : 0Lux	Color : 0.08Lux / BW : 0Lux	Color : 0.1Lux / BW : 0Lux	BW: 0Lux with IR	Color : 0.03Lux / 0Lux with White Color : 0.04Lux / 0Lux with IR
수평 화각	90.3° ~ 33.1°	49.3° ~ 18.1°	98.3° ~ 31.6°	40.8° ~ 6.9°	40.8° ~ 6.9°	90° ~ 32° / 98° ~ 32°
IR	H 6 IR	H 6 IR	H 6 IR	H 6 IR	H 6 IR	H 2 IR
Day & Night	TDN (True Day & Night)	TDN (True Day & Night)	TDN (True Day & Night)	TDN (True Day & Night)	TDN (True Day & Night)	No / TDN (True Day & Night)
역광 보정	WDR (2x)	WDR (2x)	WDR (2x)	WDR (2x)	WDR (2x)	WDR (2x)
노이즈 제거	3D - DNR	3D - DNR	3D - DNR	3D - DNR	3D - DNR	3D - DNR
비디오 압축 방식	H.265, H.264, MJPEG	H.265, H.264, MJPEG	H.265, H.264, MJPEG	H.265, H.264, MJPEG	H.265, H.264, MJPEG	H.265, H.264, MJPEG
오디오 입 / 출력	1 Line[1.0Vms, 3K ohm] / 1 Line	1 Line[1.0Vms, 3K ohm] / 1 Line	1 Line[1.0Vms, 3K ohm] / 1 Line	1 Line[1.0Vms, 3K ohm]/1 Line	1 Line[1.0Vms, 3K ohm]/1 Line	Mic/ Speaker
알람 입 / 출력	1 Line In/1 Line Out	1 Line In/1 Line Out	1 Line In/1 Line Out	1 Line In/1 Line Out	1 Line In/1 Line Out	1 Line In/1 Line Out
비디오 출력	1 [CVBS 1.0V p-p (75Ω)]	1 [CVBS 1.0V p-p (75Ω)]	1 [CVBS 1.0V p-p (75Ω)]	1 [CVBS 1.0V p-p (75Ω)]	1 [CVBS 1.0V p-p (75Ω)]	No
알림	FTP, E-mail, Alarm out, SD card	FTP, E-mail, Alarm out, SD card	FTP, E - mail, Alarm out, SD card	FTP, E - mail, Alarm out, SD card	FTP, E - mail, Alarm out, SD card	FTP, E-Mail, Alarm Out, SD Card, Siren, Flashlight
메모리	Micro SD / SDHC / SDXC	Micro SD / SDHC / SDXC	Micro SD / SDHC / SDXC	Micro SD / SDHC / SDXC	Micro SD / SDHC / SDXC	Micro SD, Micro SDHC, Micro SDXC
전원	DC 12V PoE IEEE 802.3at class4	DC 12V PoE IEEE 802.3at class4	DC 12V PoE IEEE 802.3at class4	DC 12V PoE IEEE 802.3at class4	DC 12V PoE IEEE 802.3at class4	DC 12V PoE IEEE 802.3af
동작 온도	-20°C ~ 50°C	-20°C ~ 50°C	-20°C ~ 50°C	-20°C ~ 50°C	-20°C ~ 50°C	-20°C ~ 50°C
인증	FCC, CE, ROHS, UL, IP67	FCC, CE, ROHS, UL, IP67	FCC, CE, ROHS, UL, IP67	FCC, CE, ROHS, IP67	FCC, CE, ROHS, UL, IP67	FCC, CE, ROHS, IP67
크기 (폭 x 높이)	310mm x 97mm	310mm x 97mm	310mm x 97mm	310mm x 97mm	310mm x 97mm	125 x 121.7mm
무게	1.2kg	1.2kg	1.2kg	1.2kg	1.2kg	0.88kg
재질	Aluminum	Aluminum	Aluminum	Aluminum	Aluminum	Aluminum



	SMP Height Indicator Strip Pinhole NST10-65	5M Door Jamb Pinhole NST11-65	4K IR Turret NVD11-58-R	4K IR Turret NVD11-58-R_Fixed	5M IR Turret NVD2-55-R	5M IR Turret NVD2-55-R_Fixed
이미지 센서	1/2.8" 5.69M CMOS	1/2.8" 5.69M CMOS	1/2.8" 8.6M CMOS	1/2.8" 8.6M CMOS	1/2.8" 5.69M CMOS	1/2.8" 5.69M CMOS
총 화소	2704 (H) x 2104 (V)	2704 (H) x 2104 (V)	3864 (H) x 2228 (V)	3864 (H) x 2228 (V)	2704 (H) x 2104 (V)	2704 (H) x 2104 (V)
초점 거리	3.7mm, F2.5 / Fixed	3.7mm, F2.5 / Fixed	2.7~13.5mm, F1.4 / P - IRIS	2.8mm, 4.0mm, 6.0mm F2.0 / Auto	2.7~13.5mm, F1.4 / P - IRIS	2.8mm, F1.8 / 4.0mm, F2.0 / P - IRIS
최저 조도	Color : 0.26Lux	Color : 0.26Lux	Color : 0.09Lux / BW: 0Lux with IR	Color : 0.12Lux / BW : 0Lux with IR	Color : 0.08Lux / BW : 0Lux with IR	Color : 2.8mm : 0.13 Lux, etc : 0.16 Lux, BW : 0Lux with IR
수평 화각	87.6°	87.6°	90.3° ~ 33.1°	105.4° (2.8mm) / 85.8° (4mm) 54.6° (6mm)	85° ~ 31°	103° (2.8mm) / 82° (4mm)
IR	Non-IR	Non-IR	H2IR	H2IR	H 2 IR	H 2 IR
Day & Night	S/W Day & Night	S/W Day & Night	TDN (True Day & Night)	TDN (True Day & Night)	TDN (True Day & Night)	TDN (True Day & Night)
역광 보정	WDR (2x)	WDR (2x)	WDR (2x)	WDR (2x)	WDR (2x)	WDR (2x)
노이즈 제거	3D - DNR	3D - DNR	3D - DNR	3D - DNR	3D - DNR	3D - DNR
비디오 압축 방식	H.265, H.264, MJPEG	H.265, H.264, MJPEG	H.265, H.264, MJPEG	H.265, H.264, MJPEG	H.265, H.264, MJPEG	H.265, H.264, MJPEG
오디오 입 / 출력	No	No	1 Line[1.0Vms, 3K ohm]/1 Line	1 Line[1.0Vms, 3K ohm]/1 Line	No	No
알람 입 / 출력	No	No	1 Line In/1 Line Out	1 Line In/1 Line Out	No	No
비디오 출력	No	No	1 [CVBS 1.0V p-p (75Ω)]	1 [CVBS 1.0V p-p (75Ω)]	No	No
알림	FTP, E - mail, SD card	FTP, E - mail, SD card	FTP, E - mail, Alarm out, SD card	FTP, E - mail, Alarm out, SD card	FTP, E - mail	FTP, E - mail
메모리	Micro SD / SDHC / SDXC	Micro SD / SDHC / SDXC	Micro SD / SDHC / SDXC	Micro SD / SDHC / SDXC	No	No
전원	DC 12V PoE IEEE 802.3af class2	DC 12V PoE IEEE 802.3af class2	DC 12V PoE IEEE 802.3af class3	DC 12V PoE IEEE 802.3af class3	DC 12V PoE IEEE 802.3af class3	DC 12V PoE IEEE 802.3af class3
동작 온도	-20°C ~ 50°C	-20°C ~ 50°C	-20°C ~ 50°C	-20°C ~ 50°C	-20°C ~ 50°C	-20°C ~ 50°C
인증	FCC, CE, ROHS	FCC, CE, ROHS	FCC, CE, ROHS, IP66	FCC, CE, ROHS, IP66	FCC, CE, ROHS, IP67	FCC, CE, ROHS, IP67
크기 (폭 x 높이)	860mm x 51.5mm	190mm x 50.3mm	125mm x 112mm	125mm x 112mm	125mm x 122mm	125mm x 122mm
무게	0.7kg	0.4kg	1kg	1kg	0.85kg	0.85kg
재질	Aluminum	Plastic	Aluminum	Aluminum	Aluminum	Aluminum



	4K Flat IR Dome NVD13-58-R	4K Flat IR Dome NVD13-58-R_Fixed	4K Flat IR Dome NVD13-58-RS (Fixed)	4K IR Bullet NBT7-58-R	4K IR Bullet NBT7-58-RS	Thermal mini Bullet NBH1-50 (200 / 320)
이미지 센서	1/2.8" 8.6M CMOS	1/2.8" 8.6M CMOS	1/1.8" 9.17M CMOS	1/2" 8.6M CMOS	1/1.8" 8.6M CMOS	200 (H) X 150 (V) / 320 (H) X 240 (V)
총 화소	3864 (H) x 2228 (V)	3864 (H) x 2228 (V)	3952 (H) x 2320 (V)	3864 (H) x 2228 (V)	3952 (H) x 2320 (V)	200 (H) x 150 (V) / 320 (H) x 240 (V)
초점 거리	2.7~13.5mm / F1.4 / P-IRIS	2.7~13.5mm / F1.4 / P-IRIS (2.8mm, 4.0mm, 6.0mm F2.0 / P-IRIS)	3.6~10mm / F1.5 / P-IRIS 2.8mm, 4.0mm, 6.0mm F1.6 / Auto	2.7~13.5mm, F1.4 / P-IRIS	3.6~10mm, F1.5 / P-IRIS	4.0mm, F1.0 / Fixed
최저 조도	Color : 0.09Lux / BW : 0Lux with IR	Color : 0.09Lux / BW : 0Lux with IR (Color : 0.12Lux / BW : 0Lux with IR)	Color : 0.09Lux / BW : 0Lux with IR (Color : 0.1Lux / BW : 0Lux with IR)	Color : 0.09Lux / BW : 0Lux with IR	Color : 0.09Lux / BW : 0Lux (F1.5)	-
수평 화각	90.3° ~ 33.1°	90.3° ~ 33.1° (105.4° (2.8mm) / 85.8° (4mm) 54.6° (6mm))	98.4° ~ 45.7° (106° (2.8mm) / 85.7° (4mm) 54.6° (6mm))	90.3° ~ 33.1°	98.4°(W) ~ 45.7°(T)	35° / 56°
IR	H 2 IR	H 2 IR	H 2 IR	H 6 IR	H 6 IR	-
Day & Night	TDN (True Day & Night)	TDN (True Day & Night)	TDN (True Day & Night)	TDN (True Day & Night)	TDN (True Day & Night)	-
역광 보정	WDR (2x)	WDR (2x)	WDR (2x)	WDR (2x)	WDR (2x)	-
노이즈 제거	3D - DNR	3D - DNR	3D - DNR	3D - DNR	3D - DNR	-
비디오 압축 방식	H.265, H.264, MJPEG	H.265, H.264, MJPEG	H.265, H.264, MJPEG	H.265, H.264, MJPEG	H.265, H.264, MJPEG	H.265, H.264, MJPEG
오디오 입 / 출력	1 Line[1.0Vms, 3K ohm]/1 Line	1 Line[1.0Vms, 3K ohm]/1 Line	1 Line[1.0Vms, 3K ohm]/1 Line	1[1.0Vms, 3K ohm] / 1	1 Line[1.0Vms, 3K ohm] / 1 Line	1 Line[1.0Vms, 3K ohm]/1 Line
알람 입 / 출력	1 Line In/1 Line Out	1 Line In/1 Line Out	1 Line In/1 Line Out	1 Input / 1 Output	1 Line In / 1 Line Out	1 Line In/1 Line Out
비디오 출력	1 [CVBS 1.0V p-p (75Ω)]	1 [CVBS 1.0V p-p (75Ω)]	1 [CVBS 1.0V p-p (75Ω)]	1 [CVBS 1.0V p-p (75Ω)]	CVBS 1.0V p-p	1 [CVBS 1.0V p-p (75Ω)]
알림	FTP, E - mail, Alarm Out, SD card	FTP, E - mail, Alarm Out, SD card	FTP, E - mail, Alarm Out, SD card	FTP, E - mail, Alarm out, SD card	FTP, E - mail, Alarm out, SD card	FTP, E - mail, Alarm out, SD card
메모리	Micro SD / SDHC / SDXC	Micro SD / SDHC / SDXC	Micro SD / SDHC / SDXC	Micro SD / SDHC / SDXC	Micro SD / SDHC / SDXC	Micro SD / SDHC / SDXC
전원	DC 12V PoE IEEE 802.3af class3	DC 12V PoE IEEE 802.3af class3	DC 12V PoE IEEE 802.3af class3	DC 12V PoE IEEE 802.3at class4	DC 12V PoE IEEE 802.3at class4	DC 12V PoE IEEE 802.3af class3
동작 온도	-20°C ~ 50°C	-20°C ~ 50°C	-20°C ~ 50°C	-20°C ~ 50°C	-20°C ~ 50°C	-40°C ~ 50°C
인증	FCC, CE, ROHS, IP67	FCC, CE, ROHS, IP67	FCC, CE, ROHS, IP67	FCC, CE, IP67	FCC, CE, ROHS, IP67	FCC, CE, ROHS, IP66
크기 (폭 x 높이)	125mm x 92mm	125mm x 92mm	125 x 92mm	310mm x 97mm	310mm x 97mm	210mm x 74mm
무게	0.52kg	0.52kg	0.52kg (0.51kg)	1.2kg	1.2kg	0.61kg
재질	Aluminum	Aluminum		Aluminum	Aluminum	Aluminum

DW SPECTRUM

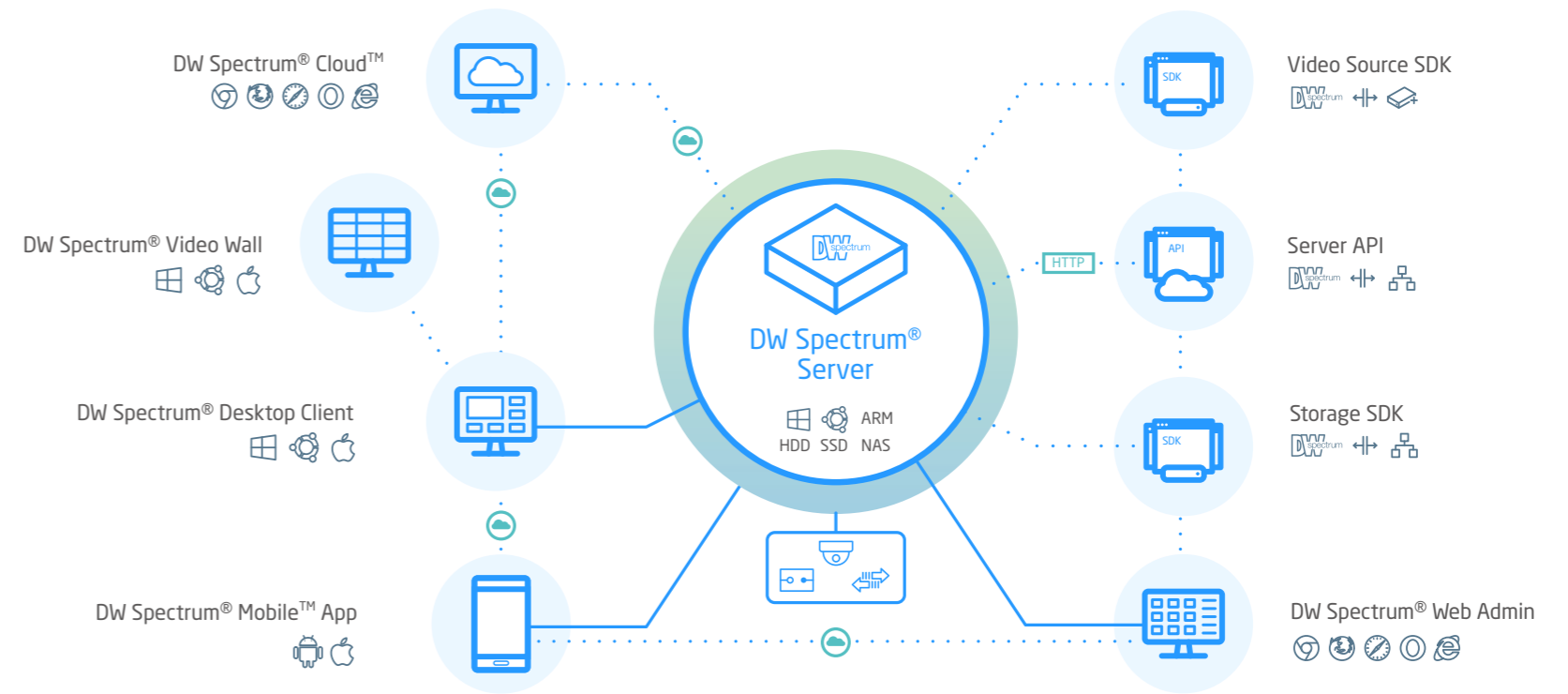
영상 관리 소프트웨어 (IPVMS)

모든 운영체제와 호환되고 클라우드, 서버, 저장장치 등 다양한 기기를 통합하는 영상 관리 소프트웨어입니다. 직관적인 인터페이스로 사용자가 손 쉽게 영상을 모니터링 하도록 지원합니다.

Built for Users.™



DW spectrum IPVMS
Complete Scalable Video Management



엔터프라이즈급 특징점

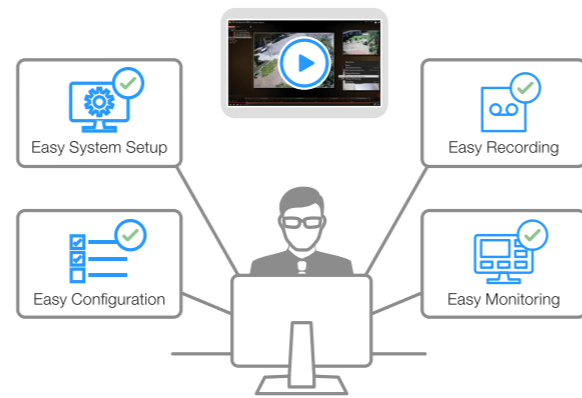
DW Spectrum® IPVMS에는 다음과 같은 엔터프라이즈급 기능이 포함되어있습니다.

- 사용자 지정 사용자 역할 관리
- 다중 서버 및 중앙 집중식 관리
- 실시간으로 카메라 및 서버상태 파악
- Health monitor
- 영상 스토리지 분석
- 영상 녹화 손실 최소화
- 전사적 사용자 관리를 위한 LDAP / Active Directory



획기적으로 편리한 인터페이스

고도로 정교한 GUI는 원활한 전환, 사용자 지정 가능한 레이아웃 및 확대/축소 기능을 제공하여 관심 영역 또는 이미지 향상을 지원합니다.



End-to-End IP 솔루션

DW Spectrum® IPVMS는 DW의 완전한 IP 솔루션의 일부이지만 Blackjack 서버, MEGApix IP 카메라 및 DW Witness™ 앱을 통해 스마트폰과 태블릿을 휴대용 고품질 감시 카메라로 변환합니다.



우수한 확장성

한 대에서 수천 대의 카메라가 적용되는 DW Spectrum®은 전 세계 수천 곳에 구축되어 오늘날 업계에서 가장 빠르게 성장하는 VMS입니다.



평생 무료 업그레이드

연간 유지보수 계약을 요구하는 많은 타사들과 달리 DW Spectrum® IPVMS 시스템 업그레이드는 항상 무료로 제공됩니다.

ACCESSORIES

마운트 코너 / 폴	브라켓				갭 갭 플레이트	정선			앵글 앵글	기타 선실드	카메라
	논 파이프	천장	인실링	벽		정선_벽	정선	정선_앵글			

마운트 코너 / 폴	브라켓				갭 갭 플레이트	정선			앵글 앵글	카메라
	논 파이프	천장	인실링	벽		정선_벽	정선	정선_앵글		